

AIS（自動船舶識別装置）海岸受信局設置協力をお願い

皆様におかれても、小型船舶の海難事故が絶えない現実もあり、日頃より小型船舶などの安全にご尽力をされている事と思います。

AIS 技術は搭載船舶間において、相手船の位置情報を得る上で、レーダ以上の便宜性があります（衝突回避）。さらに AIS 海岸受信局を設けることで、沖合を航行する船舶の動静を把握することができ、安全確認などができます（運行管理）。

私共の AIS 普及非営利チームは、日本に AIS が導入された 2010 年から、AIS 技術の船舶航行の安全に効果を認め、AIS の小型船舶への普及活動をし、小型船舶搭載向けの経済的な AIS 機器の調査・試験・輸入・販売、並びに全国規模で AIS 海岸受信局の設置の展開をしてきました。

現在（2013 年 6 月）日本全国に約 50 局設置しています。これらのネットワークは、機器のスポンサー提供を受けて、全て賛同していただいているボランティアの支援・協力で運用していただいています。多くのアマチュア無線家の支援を得て、民間ではユニークで大きなネットワークになっています。

つきましては、AIS 普及の重要な基盤である AIS 海岸受信局設置のご支援ご協力いただきたいとご提案申し上げます。

なお、日本セーリング連盟（JSAF）の安全通信委員会さまからのサポート依頼で、当連盟企画のレースに AIS システムを試験採用する事になり、レースコースを AIS 受信局でカバーする活動もしています。

お願いする内容は、現在の不十分な AIS 受信局ネットワークを補強するため、下記の要領で AIS 設備を設置していただきたいとご提案しています。

- * アンテナを設置していただきます（こちらでサポートします）。
- * アンテナ、受信機、ミニ PC 一式を無償で貸与いたします。
- * 通常家庭用電源（100V 消費量約 2W）とインターネット接続をご提供いただきます。
- * ミニ PC で安定的に AIS データを指定のサーバに転送していただきます。転送されたデータはスポンサーの知的財産として蓄積・管理・秘密保持されます。
- * スポンサーの vesseltracker.com（船舶表示 Web システム）のアカウントを無償で提供しますので、受信データ表示（船舶管理）が PC の Web ベースで出来ます。
- * メンテナンスは通電と状態（LED）確認だけです、あとはリモートでします。
- * 電話、メールサポートもいたします。

次ページ「受信ボランティア募集要項」を参照くださり、主旨御理解の上、宜しくご協力をお願いいたします。（次ページに続く）

受信ボランティア募集要項

1. 設置条件

- 海岸（できれば半島・岬）、離島など海に開けている場所
（港、マリーナ、漁港など海岸設備が全く無いエリアは優先順位が低い）
- アンテナが立てられる基礎（ポール、手すりなど）が用意できる、
また、ご自分で出来る方
- インターネット接続が可能であること

2. 希望設置場所（現在の主な空白海域）

小笠原（父島）

八丈島

室戸

足摺岬

佐多岬

種子島

屋久島

沖縄諸島（沖縄本島を除く）

北九州・下関

柳井（山口県）

日御碕

新潟

直江津港

日本海側（堺港、金沢、秋田、本荘を除く）

北海道（函館、石狩、稚内、登別、室蘭、苫小牧を除く）

* 日々応募がありますので、変わります。事前問い合わせが必要です。

* 受信半径は約 50Km です（VHF デジタル 162MHz 帯）。

3. 申し込み、問い合わせは下行の窓口へ 直接、また、「受信局ボランティア登録」 をお願いします。

◆ 申込窓口 ⇒ <http://www.ais-japan.org/product-list/23>

（次ページに続く）

4. AIS 受信局キット概要

- (1) VHF アンテナ 金具/ケーブル/コネクタ付
- (2) AIS 受信機 ケーブル付
- (3) miniPC (プログラム済、転送サーバ) ケーブル付
- (4) マニュアル



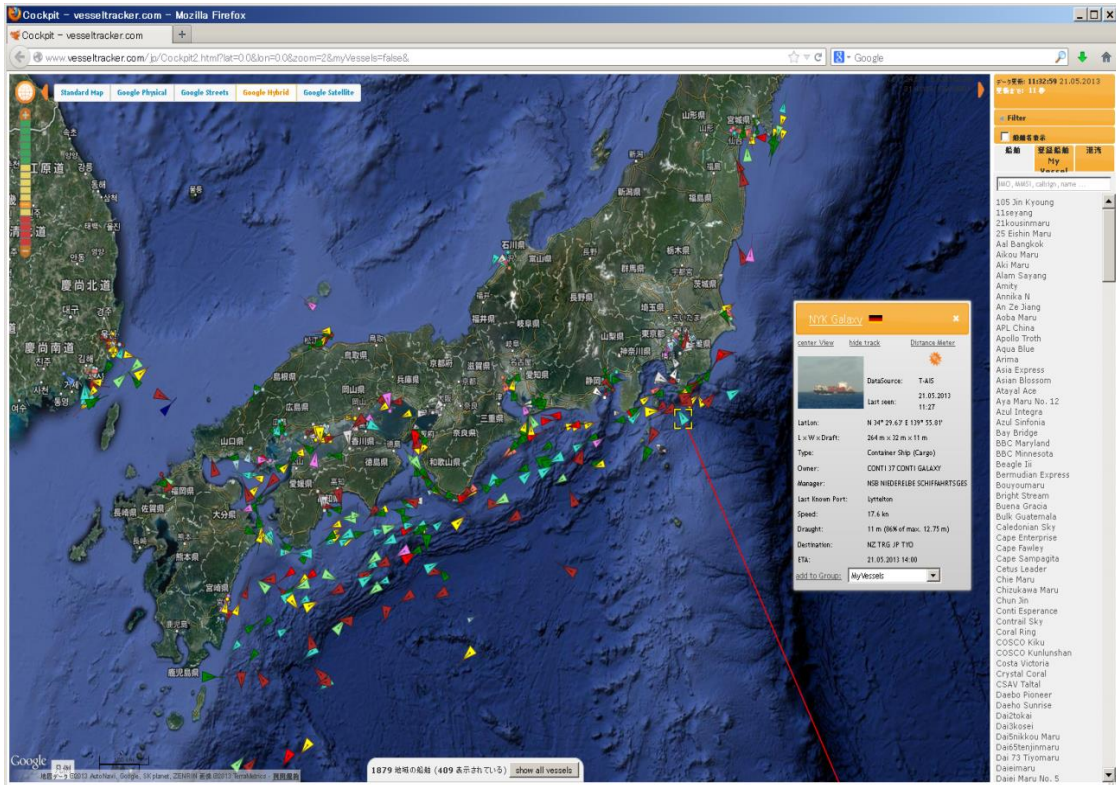
VHF アンテナ 金具/ケーブル/コネクタ付



AIS 受信機 ケーブル付
miniPC (転送サーバ) ケーブル付

受信 AIS 信号 (NMEA0183 フォーマット) を直接モニタできる出力端子 (RS232) あり。

(次ページに続く)



無料提供される、Web 表示システム画面例
 (標準ライセンス価格は US\$850/年間)

以上

このプログラムの責任者：吉川太郎 JA1NEU
 このプログラムのスポンサー：vesseltracker.com Gmb
 東京都中野区弥生町 1 - 1 4 - 9
 電話：03-5351-2303

www.ais-japan.org

www.vesseltracker.com
